

Maître d'ouvrage : Ville de Lausanne – Service de l'Eau

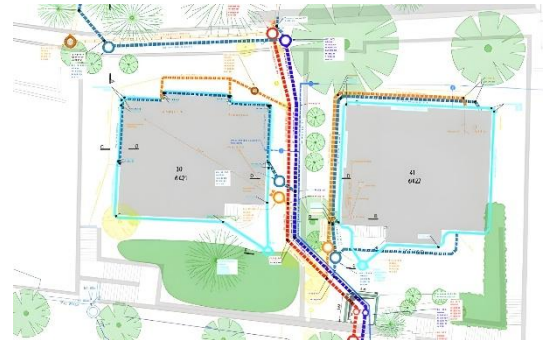
Chef de projet : Colin Vaccari

Personne de contact : Jean-Marc Luisoni

Présentation du projet :

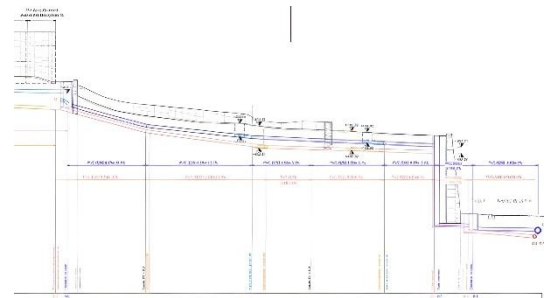
Projet de Mise en séparatif de 4 parcelles privées et nouveau tronçon du collecteur communal.

Mise en conformité du réseau d'assainissement suite à la détection de pollution dans la Vuachère.



Prestations du bureau JMJ : Phase 31-32

- Phase 31 (Avant – Projet) :
 - Coordination avec gérances privées et service de l'eau.
 - Compilation et analyse des données de base.
 - Investigations par traçage réseaux existants + état des canalisations.
- Phase 32 (Projet définitif) :
 - Adoption du projet, dimensionnement hydraulique des canalisations et des ouvrages assainissement.
 - Méthodologie d'exécution concernant puits de chute.
 - Plans du projet définitif.
 - Devis préliminaire.



Particularités :

- Réalisation d'un nouveau collecteur communal en séparatif ainsi que le séparatif de réseaux privés sur 4 parcelles.
- Réalisation d'un puits de chute d'une hauteur de 8cm par branchement sur conduite d'assainissement sous l'avenue du Léman.

